



**ISTRUZIONI AGGIORNAMENTO FIRMWARE  
DELL'INTERFACCIA FILO-RADIO  
MOD-WL16**

**UTILIZZO DEL SOFTWARE FRUPGRADE  
PER L'AGGIORNAMENTO DELL' INTERFACCIA FILO-RADIO MOD-WL16**

Per eseguire l'upgrade del firmware dell'interfaccia filo-radio MOD-WL16 utilizzando il software **FRupgrade** (scaricabile dal nostro sito con relativo manuale d'istruzioni) seguire le istruzioni descritte di seguito.

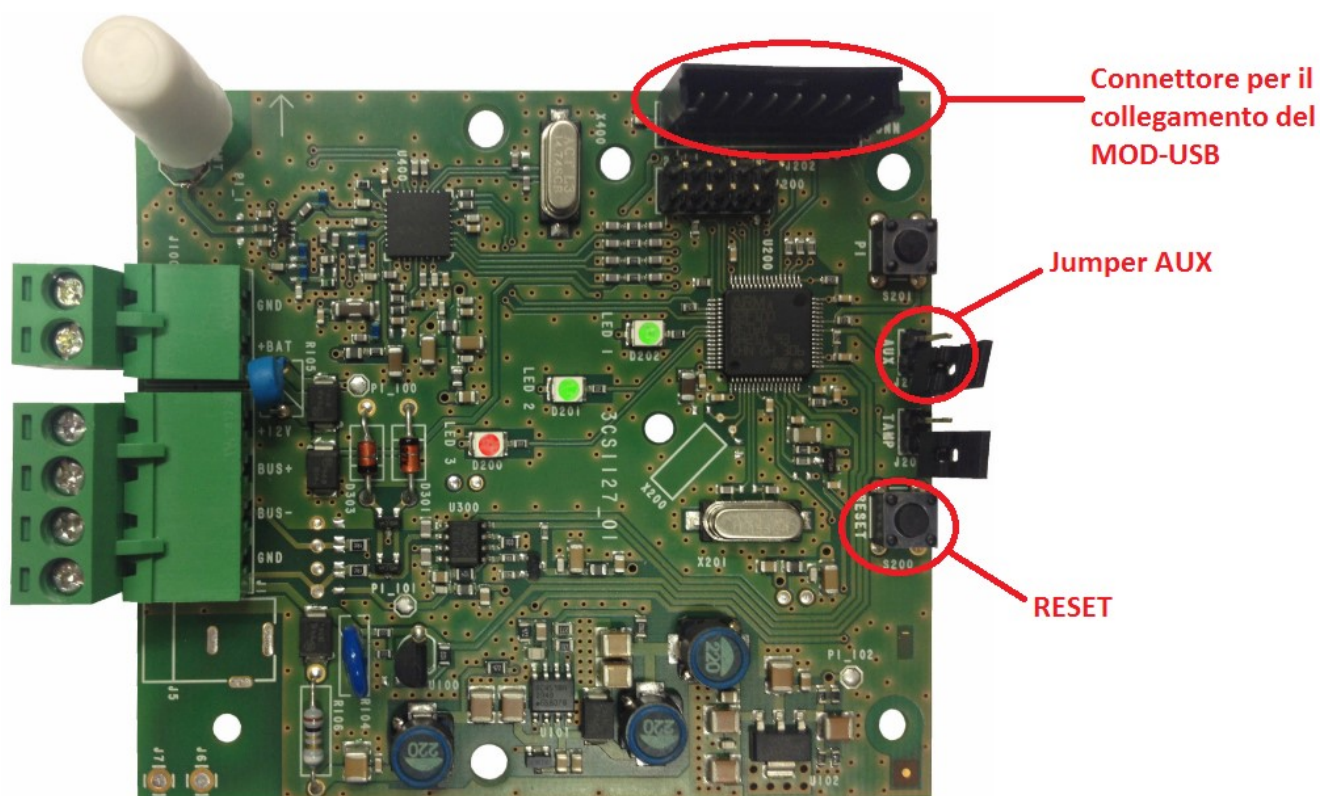
**ATTENZIONE:**

Prima di procedere:

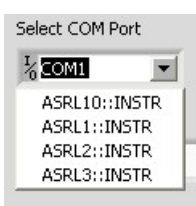
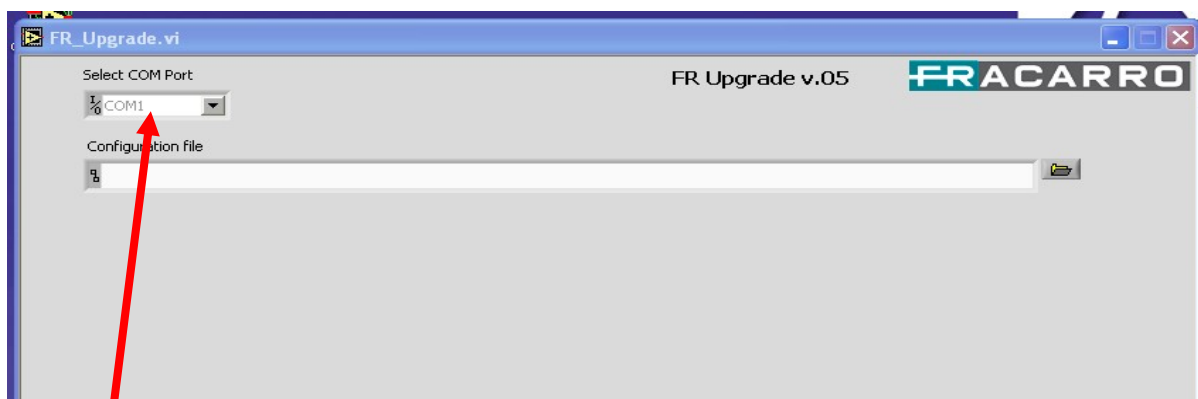
Decomprimere la cartella scaricata dal sito contenente i file di aggiornamento.

**1. Predisporre l'interfaccia filo-radio per ricevere l'aggiornamento FIRMWARE**


Chiudere il Jumper **AUX** inserendo il ponticello nei 2 piolini e premere il tasto di **RESET** alcuni secondi per attivare il BOOT dell'interfaccia

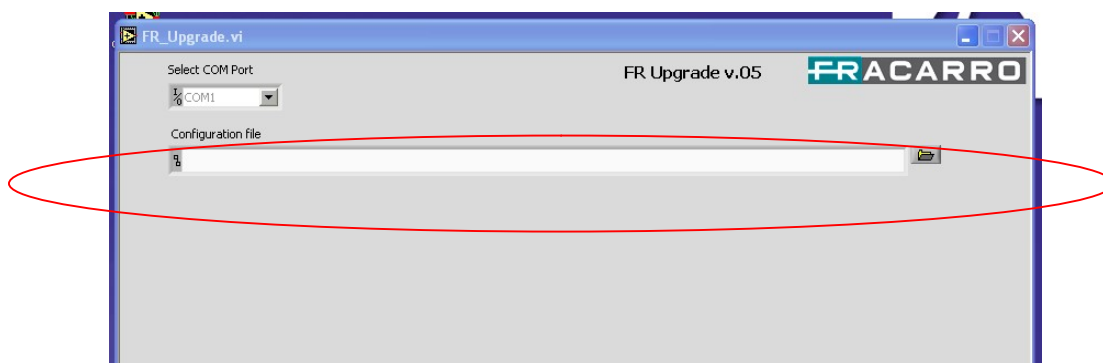
**2. Collegare il MOD-USB all'interfaccia filo-radio nell'apposito connettore****3. Avviare il programma **FRupgrade** scegliendo dalla lista dei programmi "FR Applications" nel menu "AVVIO" di Windows.**

- Scegliere dalla lista "Select COM Port" il nome della seriale associata all'interfaccia USB-Seriale art. MOD-USB (fare riferimento al paragrafo Identificazione Porta COM).

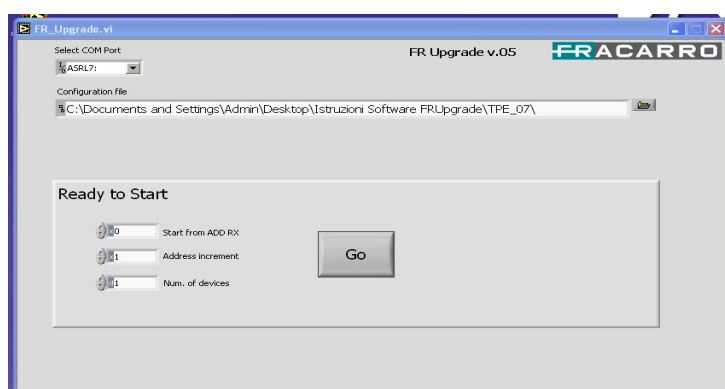


esempio: ASRL1 equivale alla COM1 del PC  
ASRL 2 equivale alla COM2 del PC

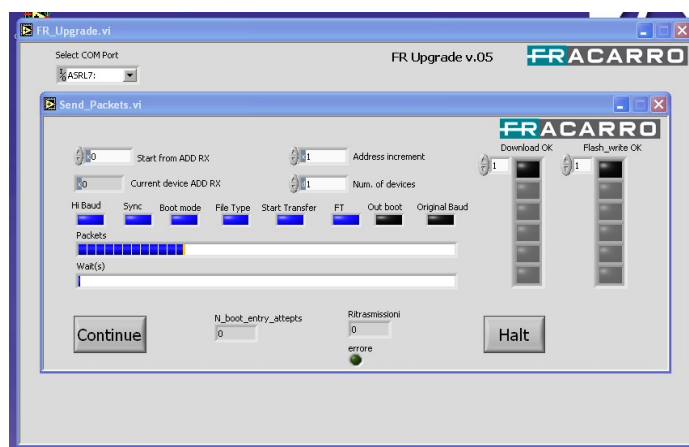
- Cercare il file "**MOD\_WL16\_v3\_build2.ini**" (o versione firmware superiore) premendo sull'icona della cartella  che si trova a destra dell'area evidenziata.



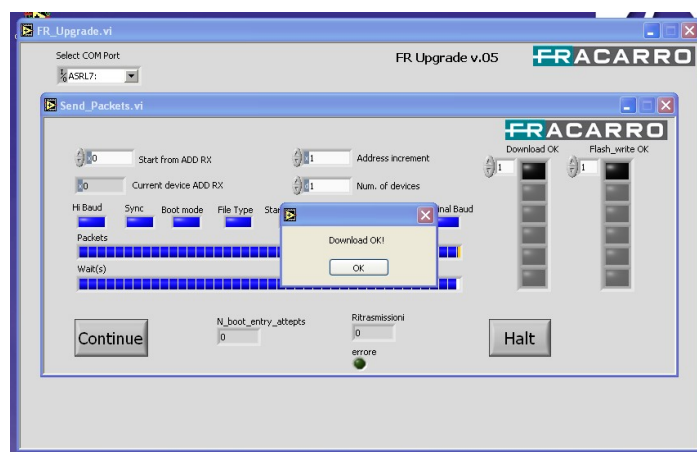
- Premere il tasto "GO" per iniziare il caricamento del nuovo firmware.



7. Il programma mostra l'avanzamento dell'upgrade. L'aggiornamento può durare anche qualche minuto.



Al termine dell'aggiornamento del firmware, viene visualizzato il seguente messaggio.



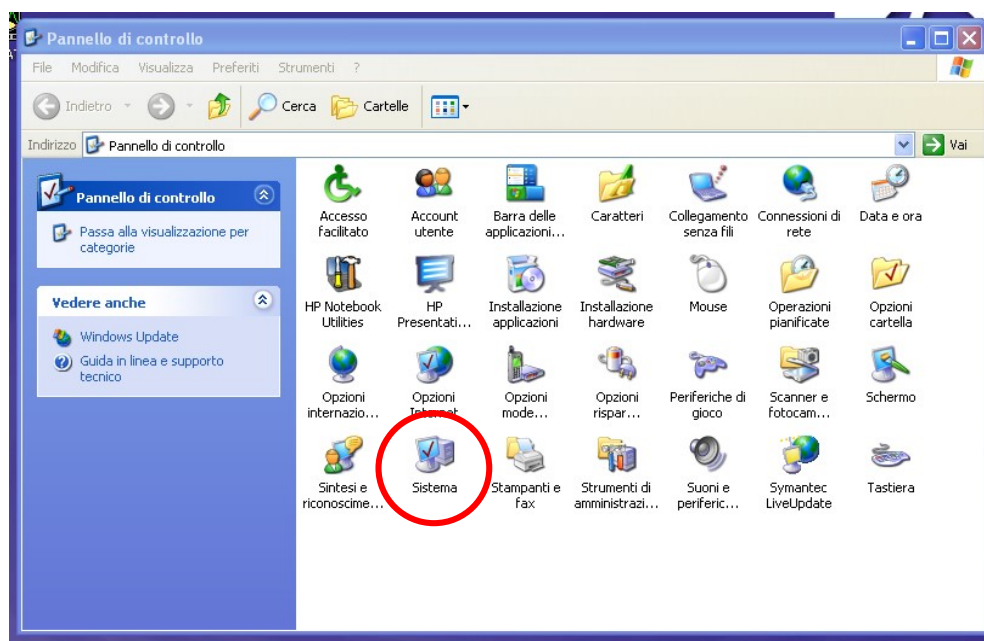
Premere il tasto **“OK”**.

8. Chiudere il programma e scollegare il cavo USB dal PC
9. L'interfaccia uscirà automaticamente da questa condizione ma attenzione di rimuovere il ponticello dal Jumper AUX una volta terminato l'aggiornamento e premere il tasto di RESET.

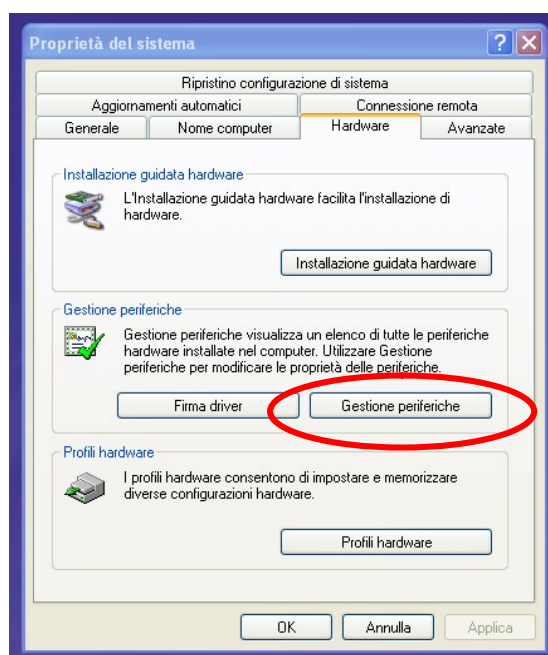
## IDENTIFICAZIONE DELLA PORTA COM

Per identificare la porta COM che il PC ha assegnato al dispositivo seguire le seguenti indicazioni:

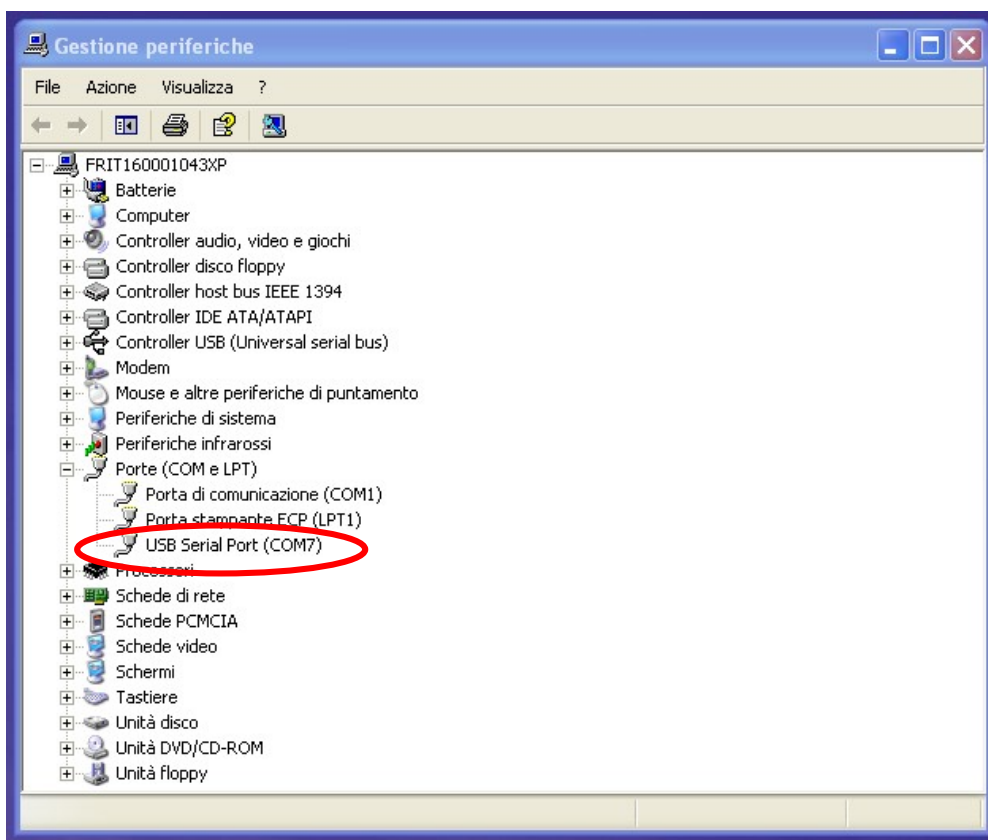
1. Controllare che il dispositivo per cui si vuole identificare la porta sia connesso al PC.
2. Dal menu **AVVIO** di Windows aprire il **PANNELLO DI CONTROLLO**.
3. Cliccare sull'icona di **SISTEMA**.



4. Selezionare la scheda Hardware e cliccare sul pulsante **GESTIONE PERIFERICHE**.



5. Cliccare sul simbolo “+” a lato della voce **Porte (COM e LPT)** e individuare la voce **USB serial port (COM...)**



Usare il numero di COM che compare nella riga “USB Serial Port (COM...)” (nell’esempio di figura COM7) per inserirlo nell’apposita finestra di configurazione del programma.

Garantito da/ Guaranteed by/ Garanti par/ Garantizado por/ Garantido por/ Garantiert durch/ Zajamčena od/ Garantirano od/  
 Garantovano od/ Gwarantowane przez / Εγγυημένο από/ Гарантировано -  
 Fracarro Radioindustrie S.p.A., Via Cazzaro n. 3, 31033 Castelfranco Veneto (TV) – Italy

## FRACARRO

**Fracarro Radioindustrie S.p.A.** - Via Cazzaro n.3 - 31033 Castelfranco Veneto (TV) ITALIA - Tel: +39 0423 7361 - Fax: +39 0423 736220  
 Società a socio unico.

**Fracarro France S.A.S.** - 7/14 rue du Fossé Blanc Bâtiment C1 - 92622 Gennevilliers Cedex - FRANCE  
 Tel: +33 1 47283400 - Fax: +33 1 47283421

**Fracarro Ibérica S.A.U.** - Parque Empresarial Tática C/2A, Nave 4 - 46980 Paterna - Valencia - ESPAÑA  
 Tel. +34/961340104 - Fax +34/961340691

**Fracarro (UK)** - Ltd, Unit A, Ibex House, Keller Close, Kiln Farm, Milton Keynes MK11 3LL UK -  
 Tel: +44(0)1908 571571 - Fax: +44(0)1908 571570

**Fracarro Tecnologia e Antenas de Televisao Lda** - Rua Alexandre Herculano, n°1-1°B, Edifício Central Park 2795-242 Linda-a-Velha PORTUGAL  
 Tel: + 351 21 415 68 00 - Fax+ 351 21 415 68 09

**Fracarro Polska Sp.z o.o.** ul. Płowiecka 109A 04-501 Warszawa Polska Tel.: +48228120748 Fax: +48228126527

www.fracarro.com info@fracarro.com